

Ausrüstung für die Fahrzeug-Diagnose Equipment for Diagnostics of Modern Cars



A. Wendt GmbH · Postfach 34 65 · D-50113 Bergheim
Phone +49 (0) 22 71 - 79 99 70 · Fax +49 (0) 22 71 - 9 20 59
e-Mail: info@zieh-fix.com
www.zieh-fix.com

PIN Reader für/for Texton (PSA)

Ermöglicht das Lesen des PIN Codes der Steuergeräte (Immo-Boxen) bei folgenden Fahrzeugen:

Peugeot:

806 1998-2002
Partner 1998-2001

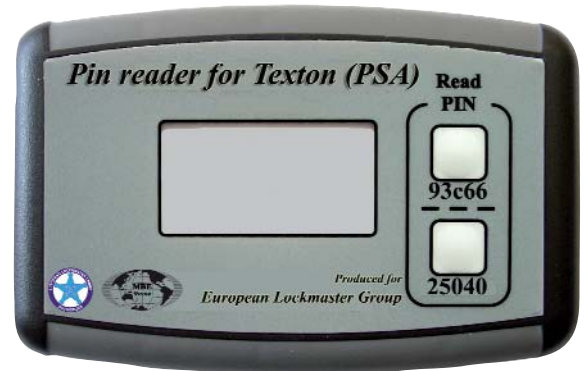
FIAT:

Ulysse 1997-2002

Citroen:

Berlingo 1998-2001
Evasion 1998-2002
Jumpy 1998-2001
Saxo 1998-2000
Xantia 1998-1999

PIN code reading from IMMO boxes on following models:



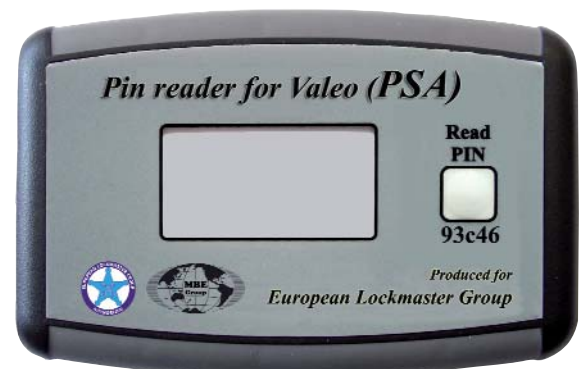
PIN Reader für/for Valeo (PSA) (ID33)

Ermöglicht das Lesen des PIN Codes der Steuergeräte (Immo-Boxen) bei folgenden Fahrzeugen:

Peugeot:

106 1997-2000
206 1997-2001
306 1996 ->
406 1997-1999

PIN code reading from IMMO boxes on following models:

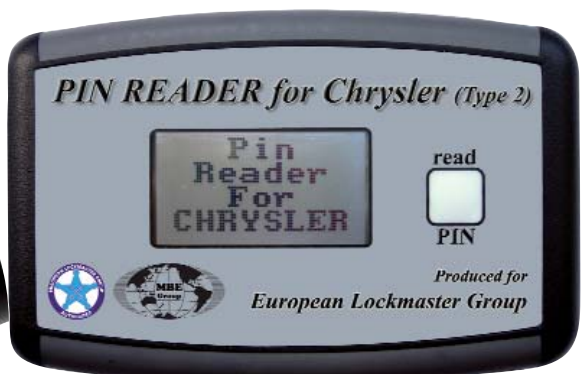


PIN Reader für/for Chrysler

Der PIN Reader für Chrysler, Jeep, Dodge ermöglicht das Lesen des PIN-Codes aus der SKIM-Einheit.

PIN Reader for Chrysler, Jeep, Dodge allows to read PIN from SKIM unit.

Typ 2 System
type 2 system





PIN Reader für/for VAG ID44 / ID13

PIN Reader für/for:

VW:

Golf Cabrio	2000-2002
Sharan	2000 ->
Lupo	2000-2003
Polo	2000-2001
Transporter	2000-2004

Seat:

Alhambra	2000->
Arosa	2001->
Inca	2000->

Audi:

80	1996
A3	1996-1997
A4	1995-1997
A6	1995-1997



PIN Reader für/for VAG ID42 / Opel ID40

PIN Reader für/for:

VW:

Golf Cabrio	
Caddy	1998->
Sharan	1998-2000
Lupo	1998-2000
Polo	1998-2000
Transporter	1998-2000

Seat:

Alhambra	1998-2000
Cordoba	1998-2000
Inca	1998-2002

Opel:

Agila	2000->
Astra	1998->
Combo	2002->
Corsa	1998->
Meriva	2002->
Omega	1998->
Speedster	2001->
Tigra	1998->
Vectra	1998->
Zafira	1999->



PIN Reader für/for VAG

PIN Reader für/for:

VW

Golf 3	
Passat 4	
Vento	
T4	1993-1998

Seat

Toledo	1993-1998
Ibiza	1993-1998

Skoda:

Favorit	
Felicia	

**Steuergerät System 1 (ID33 Transponder)
IMMO System 1 (ID33 transponders)**

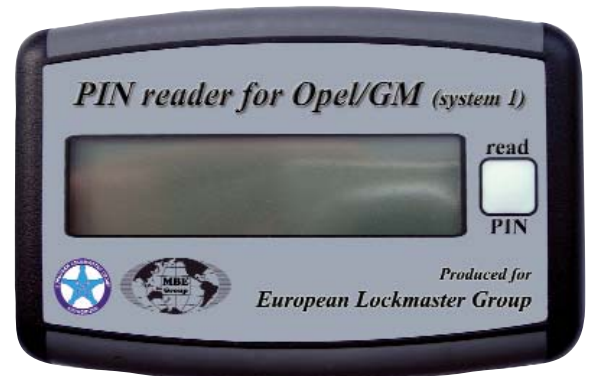


PIN Reader für/for Opel/GM

**Steuergerät System 1 (ID33 Transponder)
IMMO System 1 (ID33 transponders)**

PIN Reader für/for:

Astra F	1995-1998
Calibra	1995-1998
Combo	1998-2002
Corsa	1995-1998
Omega	1995-1997
Sintra	1997-1998
Tigra	1995-1998
Vectra	1995-1998



ECU Reset für/for Renault

Seit 1994 werden die meisten Renault-Fahrzeuge mit Wegfahrsperrensystemen ausgerüstet. Diese erschweren auch den Austausch der Computer der Einspritzanlagen. Keine Probleme gibt es, wenn die Austauschereinheit (ECU) vom Renault-Service-Händler gekauft wird. Die Einheit wird ohne einen gespeicherten Wegfahrsperrencode verkauft. Den reparaturbedürftigen Computer aber durch eine Einheit vom Gebrauchteilemarkt zu ersetzen ist wegen der verschiedenen, in den Steuereinheiten gespeicherten Codes unmöglich.

ECU Reset für Renault beinhaltet verschiedene Betriebsmodi und kann bei allen bekannten Benzin- und Dieseleinspritzsystemen aus dem Zeitraum von 1994 bis 2001 verwendet werden.

Nach dem Dekodierungsprozeß ist die Steuereinheit nicht mehr kodiert, so als wenn sie vom Händler gekauft wurde.

Die Steuereinheit (ECU) muss zum Dekodieren aus dem Fahrzeug ausgebaut und entsprechend den Anweisungen des Benutzerhandbuches an das Dekodierungswerkzeug angeschlossen werden.

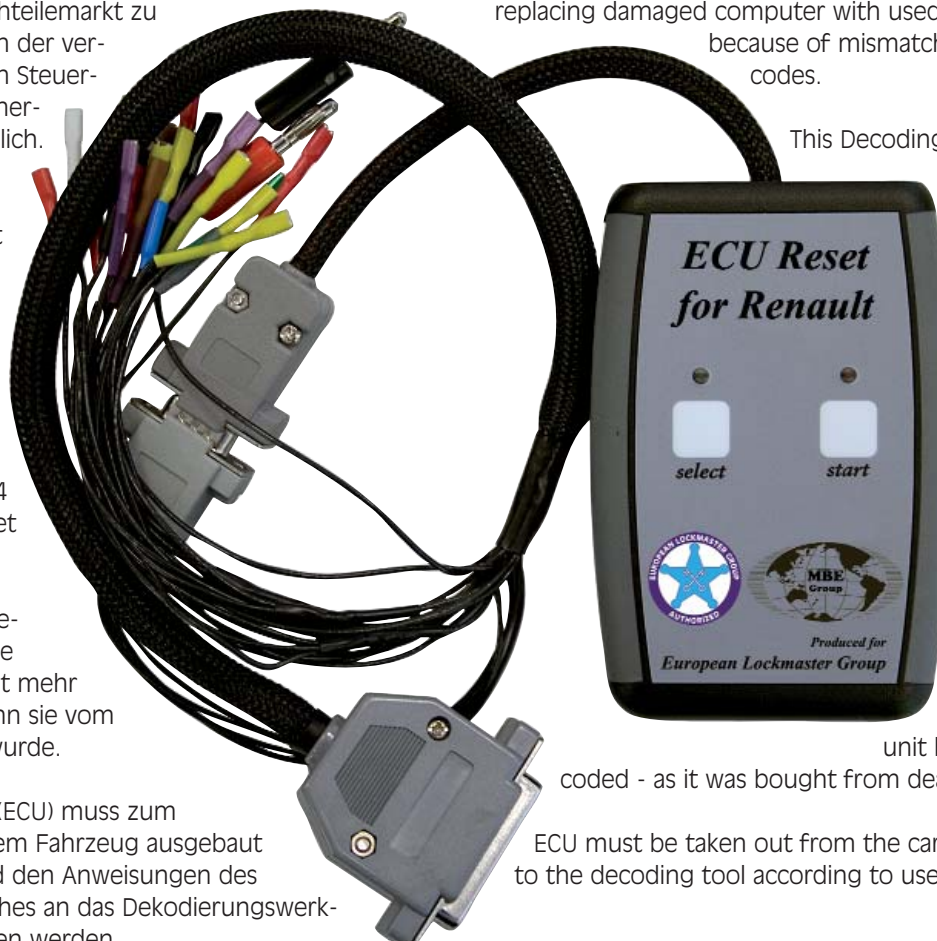
Probably you did had problems when tried to replace damaged Renault injection control unit.

From the year 1994 most Renault cars are equipped with engine immobilizer system and it makes replacement of injection computer more complicated. There is no problem if replacement ECU is bought from Renault service dealer - it is sold with no immobilizer code stored, but replacing damaged computer with used one is impossible because of mismatch of unlocking codes.

This Decoding tool has several modes of operation and deals with all known petrol and diesel injection systems, introduced in range of year 1994-2001 without intervention in to the ECU (diesel coded anti-start valve as well).

After decoding process is completed, control unit became not coded - as it was bought from dealer.

ECU must be taken out from the car and connected to the decoding tool according to user manual.





Remote and Coil Detector

Verwendungszweck:

- Funktionsprüfung der Wegfahrsperrrenlesespule.
- Funktionskontrolle von Funkfernbedienung.
- Funktionskontrolle von Infrarotfernbedienung.

Purposes:

- IMMO coil operation checking.
- Radio Frequency remote control operation checking.
- Infra Red remote control operation checking.



Immobilizer Coil Detector

Der Wegfahrsperrrenlesespulen-Detektor ermöglicht die Diagnose aller Wegfahrsperrrensysteme, welche Transponder-technologie verwenden.

Die Lesespule bzw. Antenne, in der Regel als Ring um das Zündschloss verbaut, ist eines der anfälligsten Bestandteile eines Wegfahrsperrrensystems.

Wenn Probleme nach dem Programmieren von Schlüsseln auftreten oder der Originalschlüssel nicht mehr funktioniert, muss die Ursache des Fehlers gefunden werden.

Funktion:

Nach Einschalten des Detectors wird das Gerät in der Nähe des Zündschlosses platziert und die Zündung des Fahrzeuges eingeschaltet.

Wenn die LED "OK" blitzt oder leuchtet und der Detector einen Audioton hören läßt, arbeitet die Wegfahrsperrrenlesespule korrekt.



The Immo Coil Detector has been designed to assist with the diagnosis of all IMMO systems using transponder technology.

The coil of antenna fitted around the ignition barrel is one of the critical components of an IMMO system.

If you have some problems while you program keys or original key has not work anymore you have to search the reason of this problem.

The operations:

Press "ON" button. Place IMMO Coil Detector near the ignition barrel and turn ignition ON.

If "OK" LED has light or flash and audio indication has sound that means IMMO Coil is working correctly.

This device is one of an necessary additional assistants in your work.

Remote Detector

Verwendungszweck:

- Funktionskontrolle von Funkfernbedienung (0 MHz - 1,2 GHz).
- Funktionskontrolle von Infrarotfernbedienung.

Purposes:

- Radio Frequency remote control operation checking (0 MHz - 1,2 GHz).
- Infra Red remote control operation checking



Explorer für/for Renault

Der Explorer ermöglicht bei vielen Renaultfahrzeugen das Einlesen von neuen Schlüsseln oder Karten über die OBD-2 Schnittstelle.

Es wird kein PIN-Code benötigt! Die Software programmiert den Schlüssel automatisch. Auch das Ändern der VIN im UCH-Modul (Steuergerät) ist möglich; z.B. für den Fall, dass das UCH-Modul vorher in einem anderen Fahrzeug verbaut war.

Optionen:

- Einfach und benutzerfreundlich zu bedienende Software mit Interface
- Es wird kein PIN Code oder und keine Verbindung zum Renault.net benötigt
- Bis zu 4 Schlüssel oder Karten können programmiert werden
- Automatische Programmierung der Fernbedienung
- Ändern der VIN möglich
- VIN Checksummen Prüfung
- Update über das Internet

Für folgende Modelle / Supported models (Release 1.2):

- Clio II Ph2/3, 2002-2006
- Espace IV, 2003-2006
- Espace IV Ph2, 2006+
- Kangoo MUX Ph2, 2002-2007
- Laguna I Ph2, 1998-2000
- Laguna II, 2001-2006
- Master Ph2, 2002-2006
- Megane II, 2003-2006
- Scenic 2, 2003+
- Trafic 2, 2002-2006
- Velsatis, 2002+
- Velsatis Ph2, 2006+

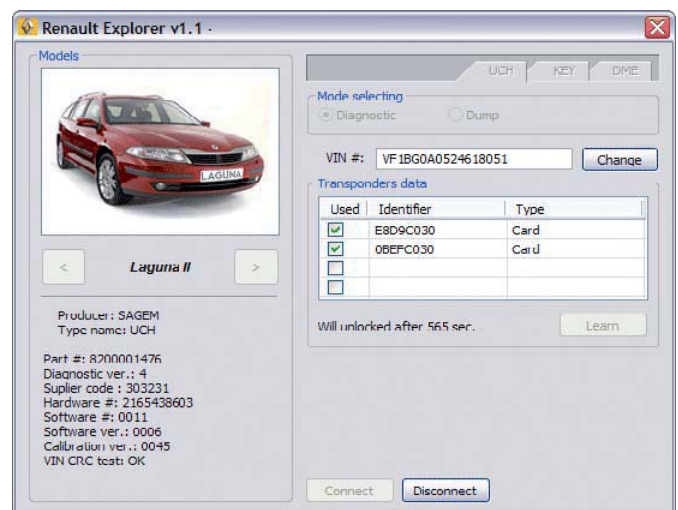


The Explorer allows you add blank key or card for many of Renault cars via OBD-2 socket.

You do not need any PIN code! Software programs keys automatically. Also you can change VIN in UCH module (immobilizer) for example if your UCH module was previously used on another car.

Options:

- Very simple and user-friendly software interface
- You do not need any PIN codes or access to Renault.net
- You can program up to 4 blank keys/cards
- Automatic remote control programming
- You can change VIN if immobilizer module was used previously
- VIN checksum check
- Internet updateable





DLC Detector

Der Detektor überprüft die anliegende Spannung am OBD-Stecker (+12V und Erdleitung).

The DLC Detector checks the OBD port power supply (+12V and ground connection).



MB Keyprog

Derzeitige Eigenschaften:

- Einfacher und bequemer Generator von Mikroprozessor-Software-Dumps.
- Unterstützung von Schlüsseln (basiert auf NEC-Controller, wie: 0x28, 0x35, 0x40, 0x51, 0x57, 0x61, 0x71, 0x81, 0x229).
- Möglichkeit, den Status und die ordnungsgemäße Funktion des elektronischen Lenkschlosses (ESL) zu prüfen.
- Möglichkeit, ESL-Rechte im Fahrzeug zu programmieren. (Keine Notwendigkeit, sie zu ersetzen)

Current features:

- Easy and convenient generator of microprocessor software dumps.
- Support of keys based on the NEC controller. Such as 0x28, 0x35, 0x40, 0x51, 0x57, 0x61, 0x71, 0x81, 0x229.
- Ability to check status and proper operation of Electronic Steering Lock (ESL).
- Ability to program ESL right on a car. (No need to replace it)

Unterstützte Fahrzeuge / Supported vehicles:

- W202 (MC68HC05X32 x 2 controller)
- W203 (MC68HC908AZ60 controller)
- W208 (MC68HC05X32 x 2 controller)
- W209 (MC9S12DG128 controller)
- W210 (MC68HC05X32 x 2 controller)
- W211 (MC68HC912DG128A, 9S12DT128B controller)
- W215 (MC68HC908AZ60 controller)
- W220 (MC68HC908AZ60, MC68HC05X32 x 2 controller)
- W230 (MC68HC908AZ60, MC68HC05X32 x 2 controller)
- W639 Vito (MC68HC908AZ60 controller)

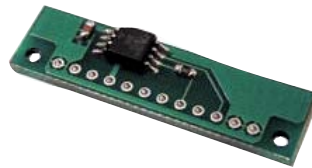




Immo Emulator für/for Honda

Mit diesem Emulator kann die Wegfahrsperrfunktion bei Honda-Fahrzeugen der Baujahre 1999-2001 entfernt werden.

Diese Fahrzeuge verwenden Fabrikschlüssel mit Megamos-Schlüsseltranspondern. Die Wegfahrsperrereinheit ist im Motorsteuergerät (ECU) integriert. Wenn alle Autoschlüssel verloren sind, muss das Motorsteuergerät ersetzt werden. Dies verursacht hohe Kosten und für ältere Fahrzeuge sind die Steuergeräte oftmals nicht mehr zu beschaffen. Die Lösung ist der Immo Emulator für Honda, der anstatt der Originalplatine der Wegfahrsperr in das Motorsteuergerät eingelötet wird.



Can remove immobilizer function for Honda cars years 1999-2001 only.

These cars use factory keys with Megamos crypto transponders.

Car immobilizer unit is integrated in the motor ECU. If all car keys are lost motor ECU must be replaced. This is very expensive and for older cars Honda dealers refuse to order motor ECU.

Solution is our immobilizer emulator for Honda. You just need desolder original immobilizer board from motor ECU and install immobilizer emulator for Honda.

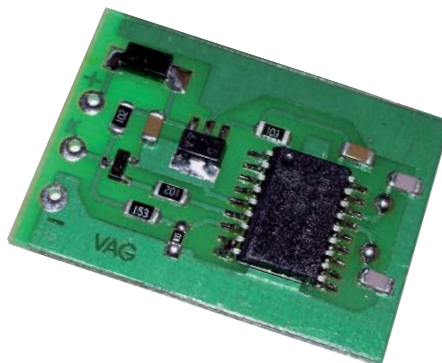
Immo Emulator für/for VAG

Emuliert die Wegfahrsperr für jedes mögliche VW, Audi, Seat und Skoda Motorsteuergerät (einschließlich Dieselpumpen) bis zum Baujahr 2000 (alle Arten von IMMO1 und IMMO2).

Für Fahrzeugtuning-Spezialisten kann der Emulator nützlich sein, wenn ein neuer Motortyp in ein älteres Fahrzeug eingebaut wird und die original Wegfahrsperrfunktion im Motorsteuergerät außer Funktion gesetzt werden muss.

Mit dem Emulator können auch defekte Wegfahrsperrereinheiten ersetzt werden (ein sehr bekanntes Problem bei älteren Fahrzeugen).

VW Golf III, Passat B4-B5 bis Bj. 2000, Sharan 1996-2001, T4, T5 bis Bj. 2000, Seat bis Bj. 2001, Skoda bis Bj. 2001.



Can emulate good working immobilizer for any VW, Audi, Seat and Skoda engine control unit (including diesel pumps) to year 2000 (all kind of IMMO1 and IMMO2).

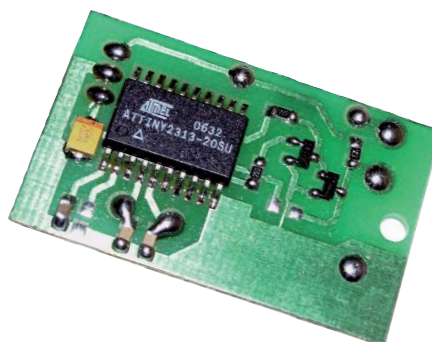
This tool can be useful for car tuning specialist, when new type motor are installed in old vehicle and you need disable original immobilizer function in engine ECU.

Can replace defective immobilizer unit (very common problem in older cars) on VW Golf III, Passat B4-B5 to year 2000, Sharan 1996-2001, T4, T5 to year 2000, Seat to year 2001, Skoda to year 2001.

Immo Emulator für/for Renault

Nach der Dekodierung des Renault-Einspritzanlagencomputers unter Verwendung des **ECU Reset für Renault** oder der Eingabe des Sicherheitscodes kann der Motor in den meisten Fällen gestartet werden, aber einige Einspritzanlagencomputer funktionieren nicht ohne den Wegfahrsperrcode, der in ihrem Speicher hinterlegt ist.

Diesel-EDC15C3, DCU3R und MSA15, Benzin SIRIUS32 (ausgenommen der 1.4L-Motor) und FENIX5 für den 2.0L 16V-Motor erfordern die freigeschaltete Funktion der Wegfahrsperr (entweder mit Originalschlüssel oder mit dem Immo Emulator für Renault). Lieferung inklusive ausführlicher Installationsanweisungen. Empfohlene Verwendung zusammen mit **ECU Reset für Renault**.



After decoding of Renault injection computer using our **ECU Reset for Renault** or by entering security code, in most cases you can start engine, but some of injection computers can not operate without immobilizer code stored in their memory.

Diesel EDC15C3, DCU3R and MSA15, petrol SIRIUS32 (except these for 1.4L engine) and FENIX5 for 2.0L 16V engine require working unlocked (with good key) immobilizer unit or our immobilizer emulator for Renault. Include connection manual. Use together with **ECU Reset for Renault**.